
e하늘 온라인 추모 · 성묘 서비스 사용자 매뉴얼

2021. 1.



장사지원센터

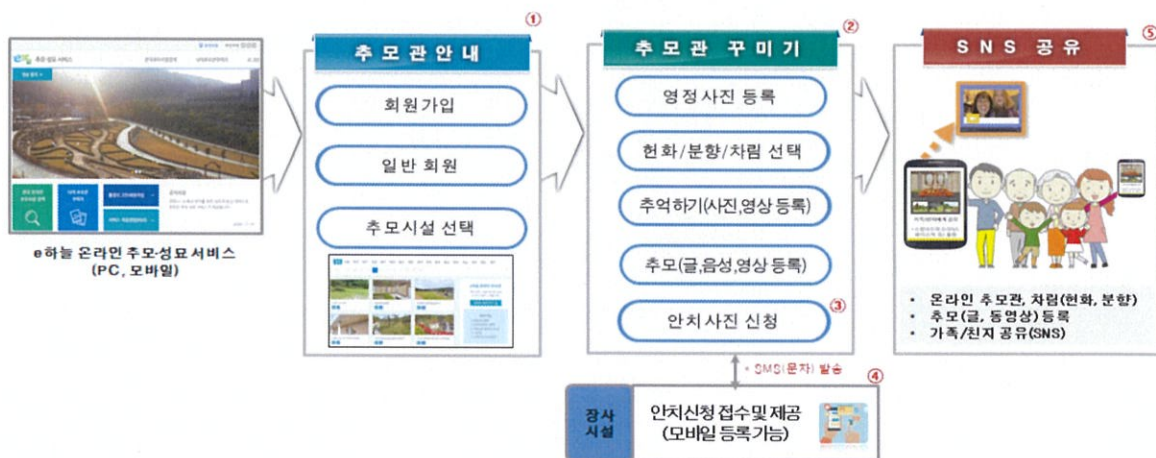
I. 서비스 이용 방법

1 서비스 정의

- 설명절 기간 시민의 코로나 19 감염병 예방·확산 방지 및 사회적 거리두기 실천을 위한 “온라인 추모·성묘 서비스” 운영
- 온라인 추모·성묘 서비스 운영
 - “안치사진 신청” 접수·제공 등 서비스 기능 설정 관리

2. 서비스 구성

< 온라인 추모·성묘 서비스 기본 흐름도 >



- ① e하늘 온라인 추모시설 안내
- ② 추모관 꾸미기(헌화, 분향, 차례상, 사진첩)
- ③ 온라인 추모·성묘 하기(추모글작성, 추억하기)

3. 서비스 접속 방법

1) 온라인 추모·성묘 서비스 접속 방법



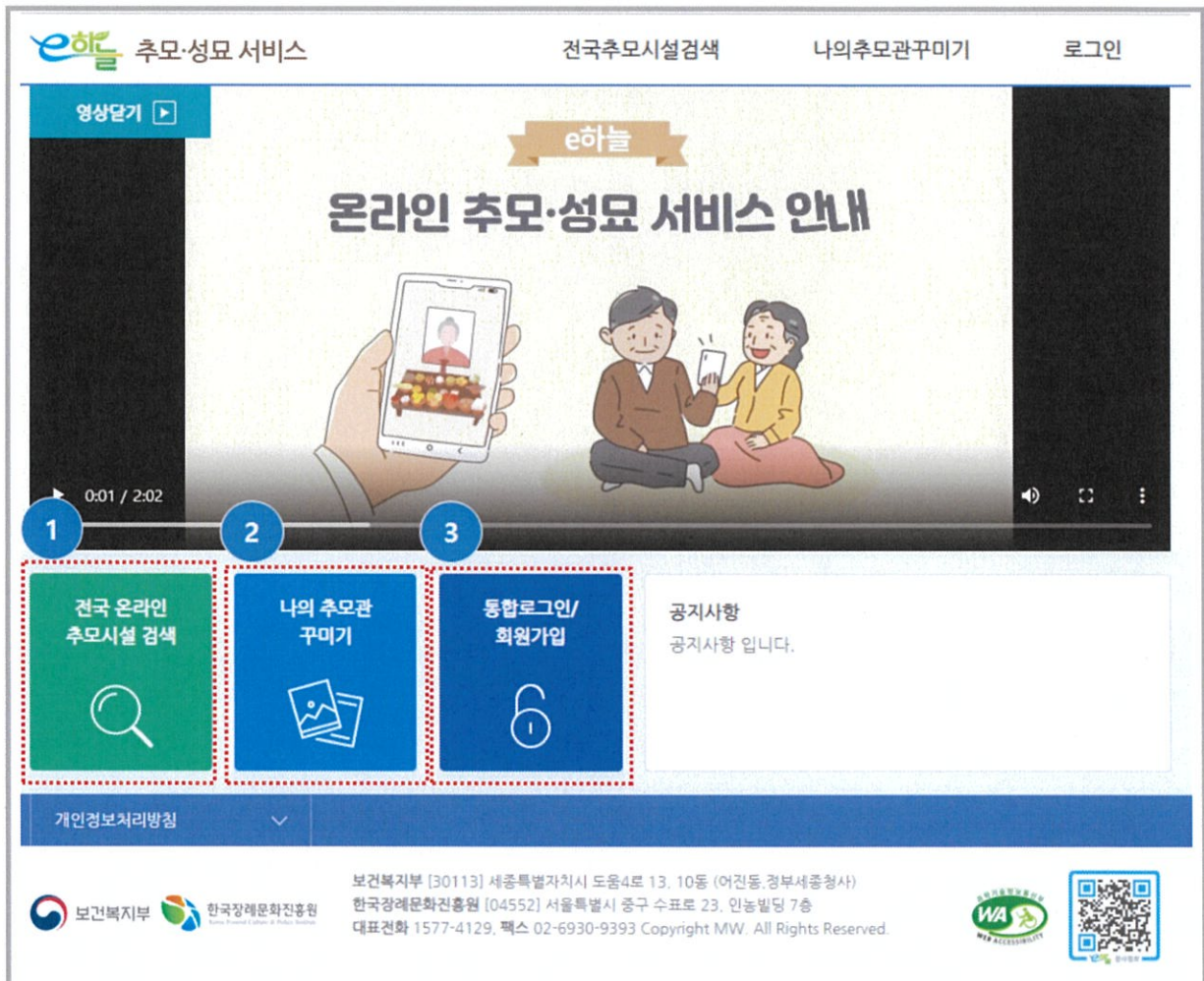
<e하늘 포털 메인화면>

『온라인 추모·성묘 서비스』 이용하기 위하여 e하늘 포털에 접속

- ① <https://sky.15774129.go.kr> 접속 (PC, 모바일 동일)
- ② 『온라인 추모·성묘 바로가기』 선택

4. 서비스 메인 화면

- 온라인 추모시설 검색, 나의 추모관 꾸미기, 통합로그인/회원가입 메뉴가 있는 온라인 추모·성묘 서비스 화면 입니다.



<서비스 메인 화면>

- 1 전국 온라인 추모시설 검색(장사시설 이용자)
- 2 나의 추모관 꾸미기(추모관 등록, 영정사진 신청, 차례상 꾸미기, 상차림/헌화/분향, 지방쓰기, 추모하기 등 서비스 이용)
- 3 통합로그인/회원가입(SNS 간편로그인 인증을 통해 이용가능)